

THERMO ASFALTMÅTTE THERMO ASPHALTMATTE THERMAL ASPHALT DUVET

COMBI THERM
TEMPERATURE MATTERS



COMBI-THERM thermo-asfaltmåtten er specialudviklet til effektivt at forhindre afkøling af varm asfalt under transport. Lav egenvægt, ca. 525 gr/m².



Die COMBI-THERM Asphaltmatte ist speziell entwickelt worden um den Asphalt vor Abkühlung zu schützen, welches unterwegs zwischen dem Asphaltwerk und dem Asphaltarbeiter geschieht und während man darauf wartet in die Asphaltmaschine zu kippen. Die Asphaltmatte wiegt nur etwa 525 gr/m².



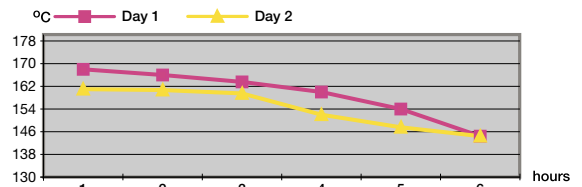
COMBI-THERM Thermal asphalt duvet has been developed to prevent the cooling of hot asphalt when transporting it from the mixing plant to the work place. The asphalt duvet weighs only approx. 525 gr/m².



COMBI-THERM
Thermo-asfaltmatten er specialudviklet til effektivt at forhindre afkøling af varm asfalt under transport - se test. Matten tåler direkte kontakt med bituminøse materialer. Beskytter en evt. presenning mod direkte kontakt med asfalten. Lav egenvægt, ca. 525 gr. pr. m², nem håndtering, lang levetid, højtemperatur bestandig, kan rengøres. Monteres med ringe efter ønske. Opfylder Det Svenske Nationalinstituts krav til flammehæmmende materialer.

Die COMBI-THERM Thermo-Asphaltmatte wurde speziell als effizienter Schutz des Asphalts vor Abkühlung während des Transports vom Werk bis hin zur letztendlichen Verwendung am Einsatzort entwickelt. Die Matte ist hitzebeständig auch bei Direktkontakt mit bituminösem Material. Sie schützt eine eventuell vorhandene Plane vor Kontakt mit dem bituminösen Werkstoff. Die Asphaltmatte wiegt nur etwa 525 gr/m². Leichte Handhabung, alle Materialien, die im heißen Zustand kleben, splintern einfach ab, wenn sie wieder abgekühlt sind. Die Asphaltmatte erfüllt die Erfordernisse des Schwedischen National Insituts für Werkstoffprüfung für flammenhemmende Materialien.

COMBI-THERM Thermal asphalt duvet has been developed to prevent the cooling of hot asphalt when transporting it from the mixing plant to the work place. The duvet is resistant to direct contact with bitumen, protecting also the eventual top sheet of the lorry from this direct contact. The asphalt duvet weighs only approx. 525 g/m². Furthermore, it is easy to handle, has a long lifetime, as well as it can easily be kept clean and it is heat resistant. The asphalt duvet meets the requirements of the Swedish National Institute regarding inflammable materials.



Test conditions:
Air temperature: Day 1: +6°C
Day 2: +3°C
Quantity of asphalt: 750,00 kg

Tekniske specifikationer

Folie: 100% CTTEX-A belagt m/polyurethan
Farve: Sølvgrå
Isolation: Varmeresistent POLYWOOL®
Isolationsværdi: U-værdi 1,44
Dimensioner (standard): B 2,20 - 4,00 x L 13,00 m
Produceres også i specialmål
Vægt: 525 gr. pr. m²

Technische Spezifikationen

Folie: 100% CTTEX-A mit Polyuretanwärmeschutz
Farbe: Silbergrau
Isolierung: Hitzebeständig POLYWOOL®
U-Wert: 1,44
Standardmaße: B 2,20 - 4,00 x L 13,00 m
Werden auch nach Maß gefertigt.
Gesamtgewicht: 525g/m²

Technical specifications

Film: 100% CTTEX-A coated with polyurethane
Colour: Silver grey
Insulation: POLYWOOL® resistant to high temperatures
Typical U-value: 1,44
Standard: W 2,20 - 4,00 x L 13,00 m
Also customised measures.
Total weight: 525 g/m²

